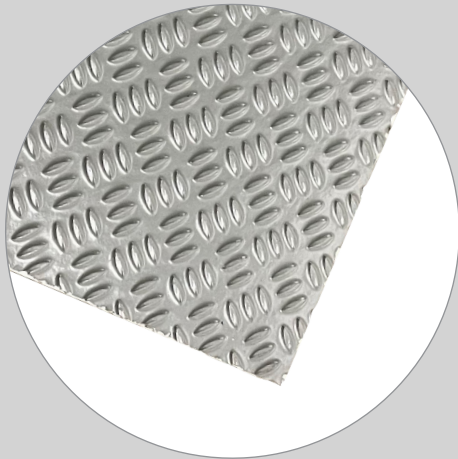


Bodenplatten 18 mm Holypan



Bodenplatte 18 mm Holypan bestehend aus:

- 15,3 mm Wabenkern Verbund Polypropylen
- Wabenkern 120 kg/m³
- 1,2 mm FRP Platte Unterseite
- 1,5 mm FRP Anti Slip geriffelt Oberseite
- Farbe beidseitig dunkel grau RAL 7005
- Abmessung: 2300 x 4600 mm
- Verbindungstechnik: Nieten/Verklebung
- Temperaturbereich -40°C / + 80°C
- Gute Resistenz gegen Öle/Fette, Reinigungsmittel
- Feuchtigkeitsaufnahme < 2,0%
- UV beständig

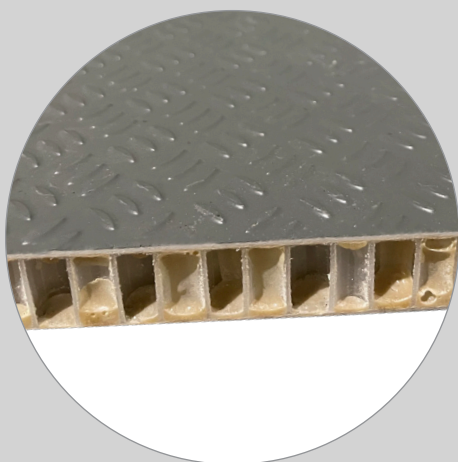


Diese Bodenplatte wurde mit einem ≤ 500 mm Querträgerabstand getestet. Befahren wurden diese Platten mit einem manuellen Hubwagen und belastet mit einer Flächenlast/Punktlast von gesamt 600kg/m².(Brutto) Die Durchbiegung und der Abrieb unterscheidet sich nicht zur Holzplatte. Keine Freigabe für Befahren/Beladen mit Elektroameise oder Gabelstapler.

Bestell-Nr.	Beschreibung	Gewicht
236918-2346-FRP	Holypanplatte FRP 18mm mit Anti Slip 2300x4600 mm	5,5 kg/m ²

Vgl. Gewicht 18 mm Siebdruckplatte 12,2kg/m²

Verkleben der Bodenplatte mit Sabatack® 750



Bestell-Nr.	Beschreibung
SABA750WK	Sabatack 750 Kartusche weiss

Eine Vorbehandlung mit Sabaclean 48 und SABA Primer 9002 ist erforderlich



Artikel-Nr.: SABACLEAN48



Artikel-Nr.: SABAPRIME9002