

» Gasfeder

Fax-Nr.: 0421 / 8405-220

Wir fertigen für Sie Gasfedern in verschiedenen Längen und Kräften aus unserem reichhaltigen Grundtypensortiment. Dafür benötigen wir von Ihnen einige Daten, die Sie bitte in die Skizze übertragen:

Typ A



M = _____

Typ B



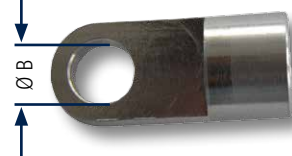
M = _____

Typ C



C = _____

Typ D



Ø B = _____

Typ E



Ø B = _____

Typ F



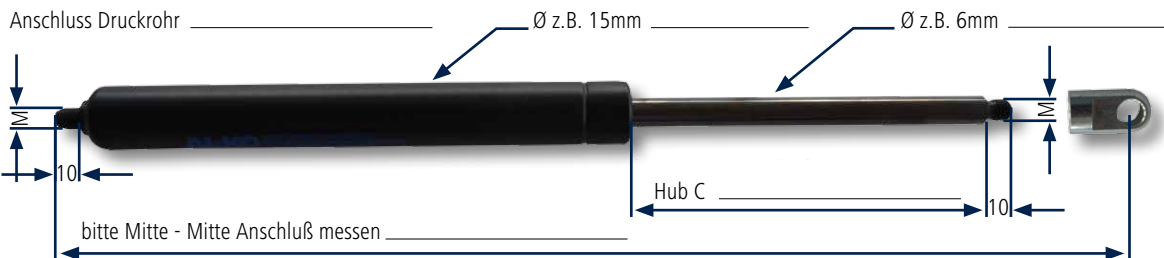
M = _____

• Wo wird die Gasfeder eingesetzt?

• Was steht auf der Gasfeder? (Hersteller, Nummern, Kraftangaben)

Sollten wir mit den Grundtypen aus unserem Sortiment keine geeignete Gasfeder finden, können wir Ihre Gasfeder selbstverständlich auch nach Maß fertigen lassen. Alle Ausführungen als Sonderanfertigung auch in Edelstahl lieferbar. Bitte sprechen Sie uns an!

Grundtyp	Ø Kolbenstange mm	Ø Zylinder mm	Hub mm	Ausschubkraft F1 (N)
GF 6/15	6	15	50...200	50... 250
GF 8/19	8	19	75...300	100... 500
GF 10/22	10	22	75...400	100... 900
GF 14/28	14	28	100...500	200...2000



Für eine schnelle und exakte Bearbeitung benötigen wir nur noch:

Firma: _____ Datum: _____

Straße: _____ PLZ: _____ Ort: _____

Telefon: _____ Telefax: _____

Ansprechpartner: _____ Kundennummer: _____