

## Stahl-/Alubodengruppe Allframe75



### Unsere Kontaktdaten:

Hofmeister & Meincke GmbH  
 Dreyer Straße 77  
 28844 Weyhe  
 Tel.: +49-421-8405-8460  
 Mobil: +49-163-8405461  
 E-Mail: ralf.ahndorf@hofmei.de

### Ihre Kontaktdaten:

(Pflichtfelder)

Kunden-Nr.:\*

Firma:\*

Ansprechpartner:\*

E-Mail:\*

Straße:

PLZ:  Ort:

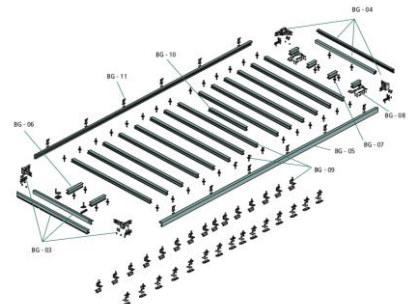
Tel.:

Datum:\*

\*Für Bestandskunden ausreichend

### Unser Produkt:

Hofmeister & Meincke Stahl-/Aluminium Bodengruppe Allframe 75  
 Geprüfte Nutzlast bis 8.100 kg und für Fahrzeuge mit max. 12t zul. GG.  
 Bodenrahmen, Stirn- & Heckträger aus Aluminium und in eloxiert E6/EV1  
 Bodenrahmenhöhe 140mm, Bodenrahmenbreite 2.480mm i.L.  
 Querträger aus Aluminium und pessblank, Querträgerhöhe 80mm  
 Inkl. 8 Paar Zurrbügel und Geräuschkämpfung; Bodenausführungen 18/21mm  
 Boden optional; Versch. Hilfsrahmen stehen zur Auswahl\*  
 Klemmpratzen, Schrauben und Verbindung BR-Traverse inklusive  
 Alle Verbindungselemente in Zinklamellenbeschichtung  
 Bausatz zur Selbstmontage - keine Vormontage; Schraub - & Klemmversion  
 Weitere Maße, Informationen & Optionen siehe Fragebogen oder www.hofmei.de  
 \*Die angegebenen Hilfsrahmen sind nur eine Empfehlung



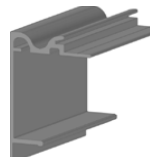
### Basisdaten:

(Pflichtfelder)

Anfrage:  Bestellung:

Anzahl:  Stk. Kommission:  NFZ zul. GG.:  kg  
 (max. 12t)

Modellreihe:  mit 21 mm Bodenabsenkung  
 mit 18 mm Bodenabsenkung



## Stahl-/Alubodengruppe Allframe75



### Basisdaten:

(Pflichtfelder)

Länge i.L.:

 mm  
(max. 7200mm)

Breite i.L.

 mm

Hilfsrahmen:

<input type="checkbox"/>	U 120/60/4 - 7500mm	(Wx Wert 32,5 cm <sup>3</sup> - nur für 7,5t und 12t)
<input type="checkbox"/>	U 120/60/6 - 7500mm	(Wx Wert 45 cm <sup>3</sup> )
<input type="checkbox"/>	U 120/60/6 - 8000mm	(Wx Wert 45 cm <sup>3</sup> )
<input type="checkbox"/>	U 140/65/6 - 8000mm	(Wx Wert 62 cm <sup>3</sup> )
<input type="checkbox"/>	C 160/70/35/6 - 8000mm	(Wx Wert 91 cm <sup>3</sup> )
<input type="checkbox"/>	ohne	(bei Kranaufbau)



QT-Abstand:

 375 mm  
 500 mm

Aufbau:

 offene Pritsche - Heckwand feststehend  
 offene Pritsche - Heckwand abklappbar  
 Curtainsider  
 Curtainsider Durchlader

### Optionen:

(nur bei Bedarf ausfüllen)

Holzboden:

 18mm  
 21mm

Zurrbügelersatz:

 Stk.

(Anzahl - pro Satz = 2 Paar - bitte Anzahl Sätze eintragen)

Ladebordwandverstärkung:

 Ja

Extras/  
Zusätzliches:

Kommentare/  
Bemerkungen: