

## Stahlbodengruppe Multiframe 3



### Unsere Kontaktdaten:

Hofmeister & Meincke GmbH  
 Dreyer Straße 77  
 28844 Weyhe  
 Tel.: +49-421-8405-8460  
 Mobil: +49-163-8405461  
 E-Mail: ralf.ahndorf@hofmei.de

### Ihre Kontaktdaten:

(Pflichtfelder)

Kunden-Nr.:\*

Firma:\*

Ansprechpartner:\*

E-Mail:\*

Straße:

PLZ:  Ort:

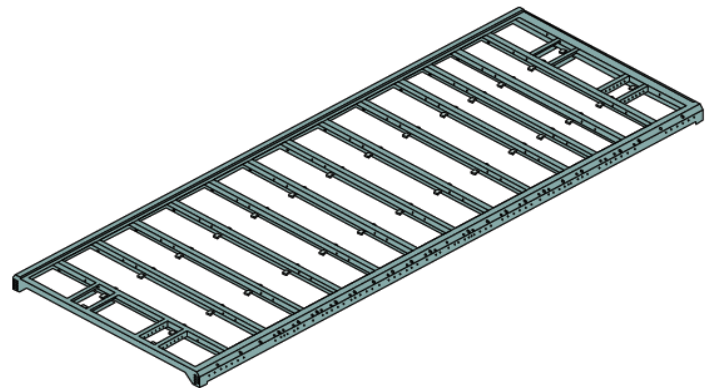
Tel.:

Datum:\*

\*Für Bestandskunden ausreichend

### Unser Produkt:

Hofmeister & Meincke Stahlbodengruppe Multiframe 3  
 geprüft Code XL nach DIN EN 12642 bis max. Nutzlast von 16780kg  
 Bodenrahmenbreite 2550mm/2480mm i.L. Ausfg. für 27mm Boden  
 Boden optional; Hilfsrahmen, Bodenrahmen & Querträger feuerverzinkt  
 Mit vorgefertigten Traversen für vo/hi inkl. erstem Querträger 500mm und  
 Überhangverstärkungen; Querträger 80mm Bauhöhe  
 Inkl. aller Befestigungselemente, Aufbalkonsolen und Schubleche  
 Bei Version Zurrbügel 8 Paar Zurrbügel mit Geräuschkämpfungssystem  
 Bodenrahmen/Hilfsrahmen als Lagerlänge - nicht auf Maß geschnitten  
 Versch. Hilfsrahmen stehen zur Auswahl, die Aufbaurichtlinien der  
 Fahrzeughersteller sind bei der Auswahl des Hilfsrahmens zu berücksichtigen\*  
 Verbindungselemente in Zinklamellenbeschichtung gemäß DIN EN ISO 10683  
 Bausatz zur Selbstmontage - keine Vormontage. Schraub- & Klemmversion  
 Weitere Maße, Informationen & Optionen siehe Fragebogen oder www.hofmei.de  
 \*Die angegebenen Hilfsrahmen sind nur eine Empfehlung



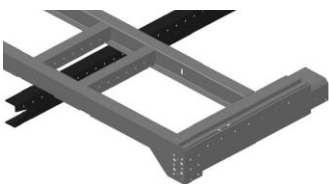
### Basisdaten:

(Pflichtfelder)

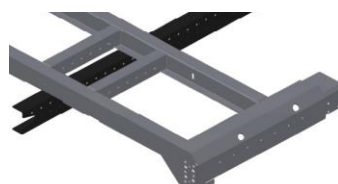
Anfrage:  Bestellung:

Anzahl:  Stk. Kommission:  NFZ zul. GG.:  kg

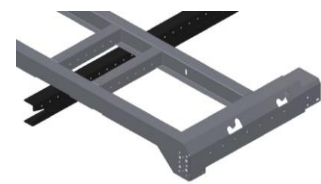
Modellreihe:  mit Zurrbügel (Standard)  
 mit Rundloch - Schräge 50mm (Ausführung Bau)  
 mit Schlüsselloch - Schräge 50mm (Ausführung Bau)



Zurrbügel (Standard)

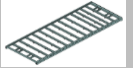


Rundloch (Ausfg. Bau)



Schlüsselloch (Ausfg. Bau)

## Stahlbodengruppe Multiframe 3



### Basisdaten:

(Pflichtfelder)

Länge i.L.:  mm

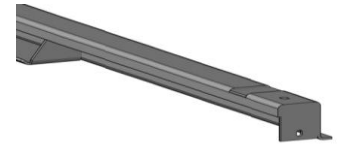
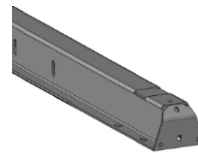
Breite i.L.  mm

### Hilfsrahmen:

- |                          |                        |   |
|--------------------------|------------------------|---|
| <input type="checkbox"/> | U 120/60/4 - 7500mm    | (Wx Wert 32,5 cm <sup>3</sup> - nur für 7,5t und 12t) |
| <input type="checkbox"/> | U 120/60/6 - 7500mm    | (Wx Wert 45 cm <sup>3</sup> )                         |
| <input type="checkbox"/> | U 120/60/6 - 8000mm    | (Wx Wert 45 cm <sup>3</sup> )                         |
| <input type="checkbox"/> | U 140/65/6 - 8000mm    | (Wx Wert 62 cm <sup>3</sup> )                         |
| <input type="checkbox"/> | C 160/70/35/6 - 8000mm | (Wx Wert 91 cm <sup>3</sup> )                         |
| <input type="checkbox"/> | ohne                   | (bei Kranaufbau)                                      |



QT-Abstand:  375 mm (nicht bei Ausfg. Bau)  
 500 mm  
 625 mm (nicht bei Ausfg. Bau)



QT Ausführung:  Hut-Profil  
 Z-Profil (nur bis 12t GG / nicht bei Ausfg. Bau)

Hut-Profil

Z-Profil

### Optionen - BLS 2:

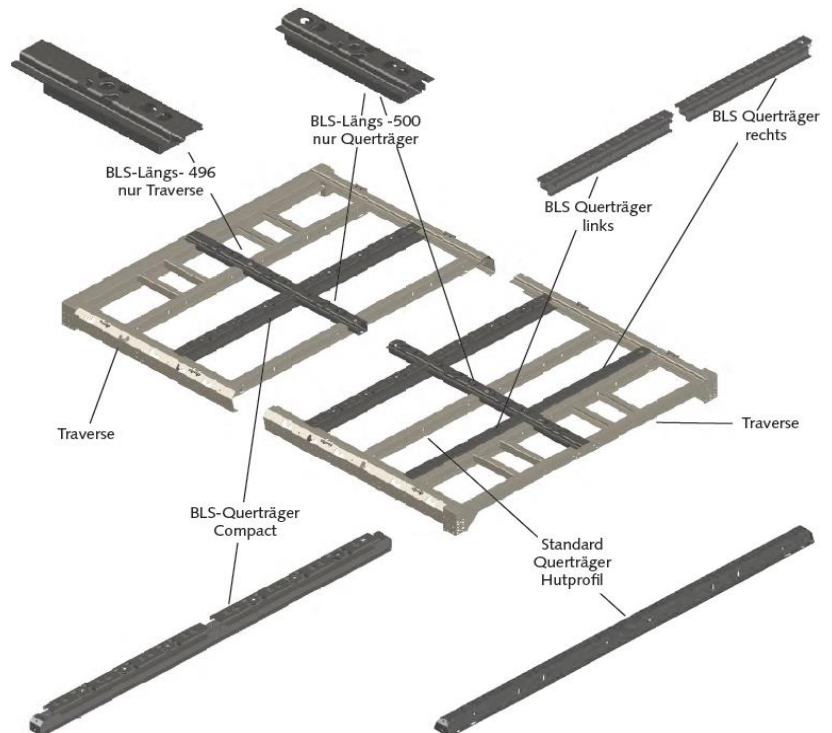
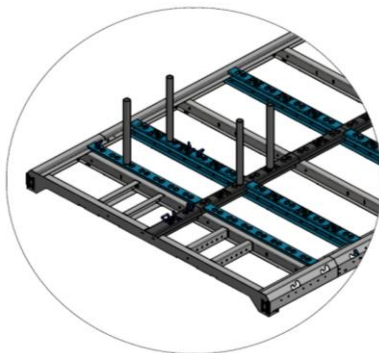
(nur bei Bedarf ausfüllen)

BLS 2 Querträger Compact  Stk.  
 (ersetzt Querträger - bitte Anzahl eintragen)

BLS 2 Querträger Adaptiv  Stk.  
 (wird mit Querträger/Traverse verschraubt)

BLS 2 Längsträger-Segmente:  Ja  
 (nicht mit Zurrleiste mittig kombinierbar)

Anzahl Steckungen:  Stk.



## Stahlbodengruppe Multiframe 3



Optionen - Sonstige:

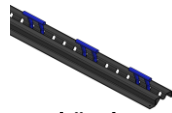
(nur bei Bedarf ausfüllen)

Zurrügelersatz:  Stk.

(Anzahl - pro Satz = 2 Paar - bitte Anzahl eintragen)

Zurrleiste mittig:  Zurrbügel  
 BLS

(nicht mit BLS 2 Längsträger kombinierbar)



Zurrbügel



BLS

(Zurrbügel: 2500mm - Menge je nach Länge - inkl. 16 Zurrbügel)

Boden 27 mm:

Holz

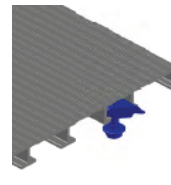


Holz EVO2

(Gleibreibbeiwert  $\geq 0,6 \mu$ )

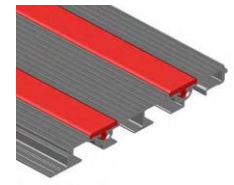


Alu Quer 40mm



Alu ARS

(Gleibreibbeiwert  $\geq 0,6 \mu$ )



Extras/  
Zusätzliches:

Kommentare/  
Bemerkungen: